





OBJEDNATEL :			 KRÁLOVÉHRADECKÝ KRAJ		
KRÁLOVÉHRADECKÝ KRAJ, PIVOVARSKÉ NÁMĚSTÍ 1245 500 03 HRADEC KRÁLOVÉ					
VEDOUcí PROJEKTANT	ING. ONDŘEJ FABIÁN		 KANIA, a.s. Špálova 80/9, 702 00 Ostrava - Přívoz tel : 596 243 487 e-mail : info@kania-ostrava.cz		
ZODP. PROJEKTANT	ING. ONDŘEJ FABIÁN				
VYPRACOVAL	ING. MILOŠ KVASNIČKA				
KONTROLOVAL	ING. MILOŠ KVASNIČKA				
KRAJ : KRÁLOVÉHRADECKÝ		STAV. ÚŘAD : JIČÍN			
NÁZEV AKCE :			STUPEŇ		
NOVOSTAVBA PAVILONU "A" (STAVEBNÍ ÚPRAVY Č.P. 511 PRO LABORATOŘE A ONKOLOGII OBLASTNÍ NEMOCNICE JIČÍN A.S.)			DPS		
			DATUM		
			FORMÁT/POČET STR.		
			MĚŘÍTKO		
			ARCHIVNÍ ČÍSLO		
NÁZEV OBJEKTU :		ČÁST :		Č. ZAK.	
SO01 PAVILON A		SILNOPROUDÁ ELEKTROTECHNIKA		15033	
				ČÍSLO SOUPRAVY	
				SOUBOR	
				DWG	
NÁZEV PŘÍLOHY :			Č. PŘÍLOHY :		
ROZVADĚČ R2A			15033-DPS-D.1.4.5.1-SO 01-46		

ROZVADĚČ „R2A“

Typ: Skříňový rozvaděč ocelopl. samostatně stojící a do řady
viz výkr. dok./,IP 40/20, Na podstavci 100mm
Nutná koordinace se stavebními rozměry výklenku

Počet polí, doprava: 2 pole /viz dále/, doprava po jednotlivých polích
Dveře s 3bod. zámkem

Sestávající se: Viz výkres. dokument. /nedílná součást výkr. haly/
30% rezerva místa

Napěťová soustava: 3 N PE stř., 50 Hz, 400 V, TN – S

Ochrana před úrazem
el. proudu: u NN zařízení automatickým odpojením od zdroje čl. 411
základní ochrana izolací živých částí nebo přepážkami nebo kryty
ochrana při poruše je zajištěna ochranným uzemněním
a pospojováním a autom. odpojením při poruše
Doplňková ochrana: doplňující ochranné pospojování, proudový chránič

Krytí: IP 40/20 /při otevřených dveřích/

Barva: dle investora

Prostředí: AA5

Přívody a vývody: přívody a vývody horem
Vývodky : dle kabelů ve výkresové dokumentaci

Zkratový proud: $I_{ks}/I_{km} = 10/22 \text{ kA}$

Výkon : Současný $P_s = 70 \text{ kW}$

Přípojnice: 250A / 10/22 kA

Výbava: Dle výkresové dokumentace

Nápisy: Dle výkresové dokumentace a norem

Rozměry : 2x 1000 /š/ x 2200/v/ x 400 /hl/ mm /vnější max. rozměry/

Počet kusů: 2 ks

NUTNÁ KONTROLA ROZMĚRŮ SE STAVEB. SITUACÍ

[illegible]

AKCE: Nemocnice Jičín, pavilon "A"	Název: Rozváděč R2A	List: 1 / 8
------------------------------------	---------------------	-------------



Zásuvky XAM/Z/1 16B/1 FI, typ "A"	Zásuvky XAM/Z/2 16B/1 FI, typ "A"	Zásuvky XAM/Z/3 16B/1 FI, typ "A"	Vývod AM/Z/4 10B/1 FI	Zásuvky XAM/Z/5 16B/1 FI, typ "A"	Zásuvky XAM/Z/6 16B/1 FI, typ "A"	Zásuvky XAM/Z/7 16B/1 FI, typ "A"	Vývod AM/Z/8A 10B/1 FI	Zásuvky XAM/Z/8 16B/1 FI, typ "A"	Zásuvky XAM/Z/9 16B/1 FI, typ "A"	Zásuvky XAM/Z/9A 16B/1 FI, typ "A"	Zásuvky XAM/Z/10 16B/1 FI	Zásuvky XAM/Z/10A 16B/1 FI	Rezerva	Rezerva
CXKH-R 3x2.5	CXKH-R 3x2.5	CXKH-R 3x2.5	CXKH-R 3x1.5	CXKH-R 3x2.5	CXKH-R 3x2.5	CXKH-R 3x2.5	CXKH-R 3x1.5	CXKH-R 3x2.5	CXKH-R 3x2.5	CXKH-R 3x2.5	CXKH-R 3x2.5	CXKH-R 3x2.5		
A2.24	A2.24	A2.24	A2.24	A2.26	A2.26	A2.26	A2.26	A2.26	A2.26	A2.26	A2.26	A2.22,23		

Zdravotnické přístroje a obvody, které jsou chráněny kombináčním FI typ "A" mohou mít "ss" pulzní složku max 6mA /není věcí této PD/

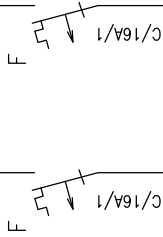
///

L1,2,3

pokračování

3N PE stř 50 Hz 400V/TN-S

Připojnice 250A



14/CHL	16/CHL
RTCH.1.504.1A	RTCH.1.505.1A
16C/1	16C/1
CXKH-R 3lx2,5	CXKH-R 3lx2,5
A.2.36	A.2.49